



SENTOO  
COLLECTION

WIGS COLLECTION

Fair Fashion<sup>®</sup>



# 先 頭

## SENTOO COLLECTION

### INDICE

Specifiche Linea Premium	p.13
Premium Plus e Flexi-Fibre	p.14
Specifiche Linea P. Plus	p.24
Cartelle colori	p.25
“Su misura” con Flexi-Fibre	p.26

### LINEA PREMIUM

Akari	p.3
Aya	p.4
Hana	p.4
Kasumi	p.6
Kyu	p.6
Maiko	p.5
Misaki	p.8
Mitsu	p.7
Myu	p.8
Natsu	p.9
Sakura	p.11
Sora	p.12
Suki	p.12
Tani	p.10
Yama	p.10

### LINEA PREMIUM PLUS

102	p.15
202	p.16
302	p.17
402	p.18
502	p.19
602	p.20
702	p.21
802	p.22
104	p.23

Siamo orgogliosi di presentarvi la nuova Sentoo Collection, una collezione esclusiva creata per la clientela di oggi dai migliori hair stylist. Unica nel design e nelle finiture di altissima qualità.

#### SENTOO PREMIUM

Una gamma di 15 bellissime parrucche in capelli sintetici realizzate interamente a mano. Sentoo Premium è la prima fonte di ispirazione nata da Sentoo ed è il punto di riferimento di tutta la gamma di parrucche Sentoo esistenti e future.

#### SENTOO PREMIUM PLUS

Ecco la grande novità della Sentoo Collection: Sentoo Premium Plus, una linea di 9 modelli di eccezionale qualità, realizzata con l'innovativa fibra "Flexi Fibre". Questa è una nuova fibra resistente al calore che permette l'uso di un asciugacapelli o di una piastra per una acconciatura perfetta (fino a 140°).



#### AKARI 731

Frontale: 9 cm  
Nuca: 4,5 cm / Vortice: 12 cm



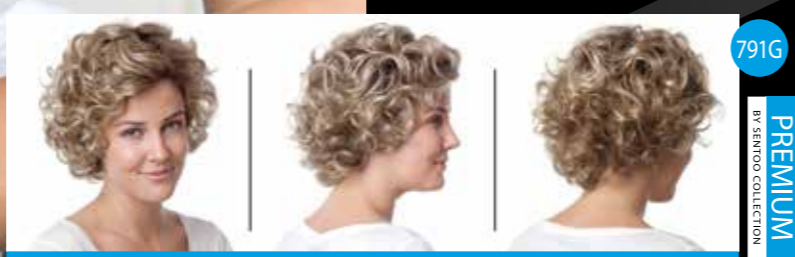
456

PREMIUM  
BY SENTOO COLLECTION

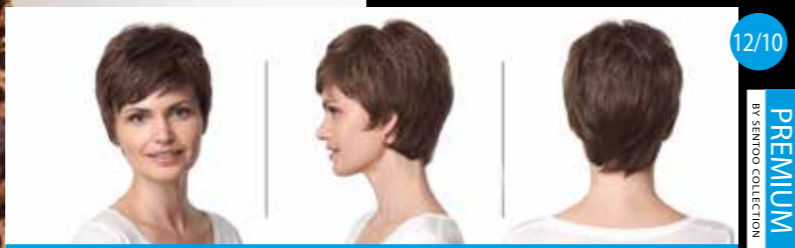




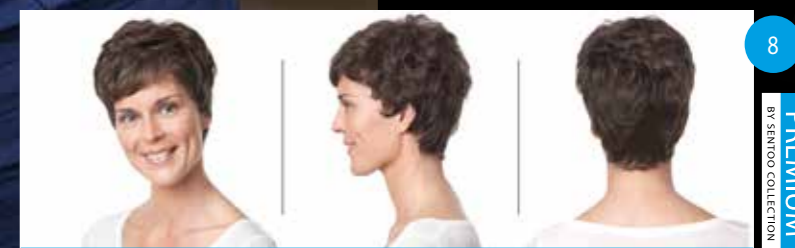
**HANA 791G**  
Frontale: 16 cm  
Nuca: 11 cm / Vortice: 17 cm



**AYA 761G**  
Frontale: 5 cm  
Nuca: 5 cm / Vortice: 6,5 cm



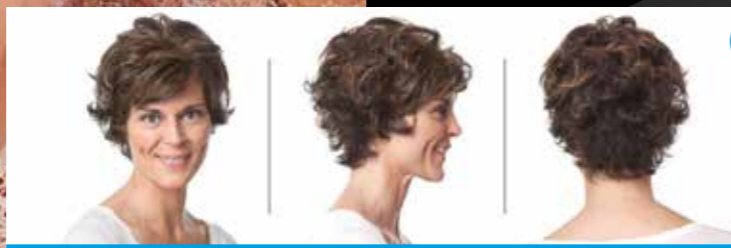
**MAIKO 769**  
Frontale: 8 cm  
Nuca: 5,5 cm / Vortice: 5 cm







**KASUMI 18/22**  
Frontale: 10 cm  
Nuca: 6 cm / Vortice: 10 cm

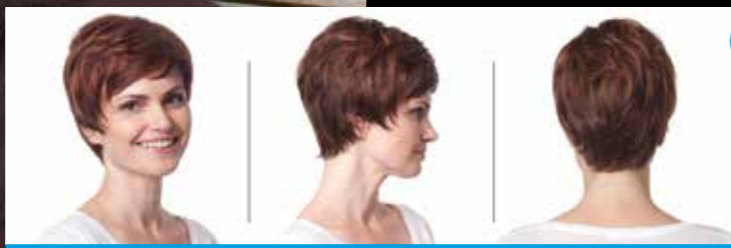


829

PREMIUM  
BY SERRAIO COLLECTION



**KYU 4/6**  
Frontale: 7 cm  
Nuca: 4 cm / Vortice: 11 cm



767

PREMIUM  
BY SERRAIO COLLECTION



**MITSU 811G**  
Frontale: 11 cm  
Nuca: 7 cm / Vortice: 15 cm



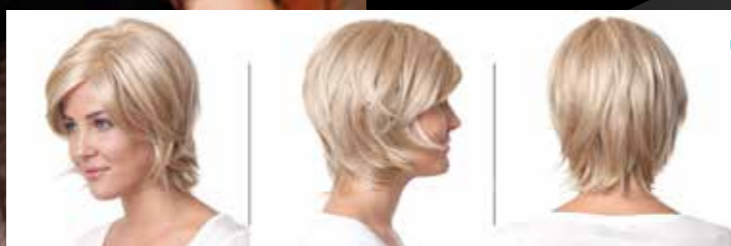
757G

PREMIUM  
BY SERRAIO COLLECTION





**MISAKI 223**  
Frontale: 14 cm  
Nuca: 19 cm / Vortice: 22 cm

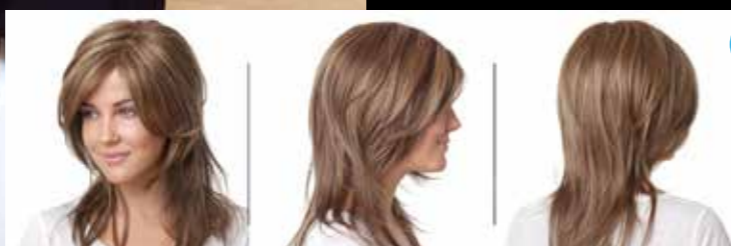


770

PREMIUM  
BY SERRAIO COLLECTION



**MYU 723**  
Frontale: 13 cm  
Nuca: 16 cm / Vortice: 21 cm



769

PREMIUM  
BY SERRAIO COLLECTION



**NATSU 757G**  
Frontale: 12 cm  
Nuca: 9 cm / Vortice: 12 cm



710

PREMIUM  
BY SERRAIO COLLECTION





**TANI 12/10**  
Frontale: 10 cm  
Nuca: 5 cm / Vortice: 10 cm



815

PREMIUM  
BY SERRAIO COLLECTION



**YAMA 829**  
Frontale: 12 cm  
Nuca: 9 cm / Vortice: 13 cm



731

PREMIUM  
BY SERRAIO COLLECTION



**SAKURA 767**  
Frontale: 8,5 cm  
Nuca: 48 cm / Vortice: 45 cm



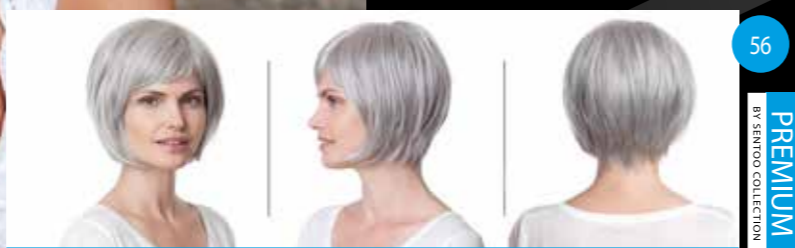
637

PREMIUM  
BY SERRAIO COLLECTION





**SORA 812G**  
Frontale: 11 cm  
Nuca: 6 cm / Vortice: 18 cm



56

PREMIUM  
BY SENTOO COLLECTION



**SUKY 731**  
Frontale: 16 cm  
Nuca: 12,5 cm / Vortice: 20 cm



4/6

PREMIUM  
BY SENTOO COLLECTION

# PREMIUM

BY SENTOO COLLECTION

I nostri designer hanno lavorato meticolosamente dalla creazione del marchio Sentoo per poter sviluppare una linea Sentoo Premium perfetta. Il design unico della calotta è caratterizzato dalla parte superiore in monofilamento e da un lace front (tulle cinema) che permette un'attaccatura invisibile sul frontale.

- LEGGERE COME UNA PIUMA
- LAVORAZIONE ARTIGIANALE A MANO
- UNA BASE IN MONOFILAMENTO
- UNA LINEA FRONTALE NATURALE
- UNA SOFFICE SENSAZIONE VELLUTATA
- COLORI NATURALI



## CAP DESIGN

• La costruzione del monofilamento, grazie ad una speciale tecnica di sartoria, ne migliora il comfort permettendo alla pelle di respirare e adattandosi al colore della cute • Le superfici in poliuretano evitano che la parrucca si muova e offrono inoltre la possibilità di applicare un biadesivo qualora ce ne fosse bisogno • Una sezione tessuta a mano abbraccia completamente la testa per un adattamento comodo e flessibile • I tessuti elastici permettono uno "stretch" della calotta per una maggiore flessibilità • La zona della nuca è composta da materiali morbidi studiati per una sensazione di comfort assoluto • Le bande elastiche regolabili presenti sul bordo della calotta permettono un adattamento personalizzato • La zona attorno alle orecchie è costruita con materiali morbidi e confortevoli • Un delicato tulle cinema (lace front) accarezza la fronte per un look naturale e un'attaccatura invisibile.

## MANTENIMENTO E STYLING PARRUCHE PREMIUM

**Lavaggio:** Sciacquare la parrucca in acqua fresca utilizzando il nostro shampoo per parrucche sintetiche.

**Balsamo:** Dopo aver lavato la parrucca usare sempre il balsamo e sciacquare in acqua fresca o usare il "Sentoo Spray and leave in".

**Asciugatura:** Tamponare l'acqua in eccesso con un asciugamano (non strizzare). Scuotere e lasciare asciugare a temperatura ambiente.

**Styling:** Puoi usare prodotti specializzati e di buona qualità per pettinare o acconciare in maniera desiderata.

**Nota bene:** Evita di esporre le parrucche a fonti di calore come il phon, ferri o piastre. Le parrucche Sentoo non possono essere colorate o tinte.



**PREMIUM PLUS**  
**BY SENTOO COLLECTION**

SENTOO PREMIUM PLUS

Dalla sua comparsa sul mercato ad oggi la collezione Sentoo Premium Plus ha riscontrato un successo crescente grazie all'eccezionale qualità che la contraddistingue.

L'innovativa fibra "Flexi fibre" - nuova fibra sintetica resistente al calore - e l'accurata lavorazione delle calotte rendono le parrucche Sentoo Premium Plus estremamente comode, versatili e facili da mantenere.

Oltre ai cinque modelli iniziali la linea Sentoo Premium Plus si arricchisce oggi di 4 nuovi bellissimi modelli.



Style 102

**PREMIUM PLUS**  
**BY SENTOO COLLECTION**







Style 202

PREMIUM PLUS

BY SENTOO COLLECTION



Style 302

PREMIUM PLUS

BY SENTOO COLLECTION







Style 402

PREMIUM PLUS

BY SENTOO COLLECTION



Style 502

PREMIUM PLUS

BY SENTOO COLLECTION







Style 602

PREMIUM  
PLUS

BY SENTOO COLLECTION



Style 702

PREMIUM  
PLUS

BY SENTOO COLLECTION





Style 802

PREMIUM  
PLUS

BY SENTOO COLLECTION



Style 104

PREMIUM  
PLUS

BY SENTOO COLLECTION



# PREMIUM PLUS

BY SENTOO COLLECTION

## MANTENIMENTO E STYLING PARRUCHE PREMIUM PLUS

**Lavaggio:** Sciacquare la parrucca in acqua fresca utilizzando il nostro shampoo per parrucche sintetiche.

**Balsamo:** Dopo aver lavato la parrucca usare sempre il balsamo e sciacquare in acqua fresca o usare il "Sentoo Spray and leave in".

**Asciugatura:** Tamponare l'acqua in eccesso con un asciugamano (non strizzare). Scuotere e lasciare asciugare a temperatura ambiente o con un phon non troppo caldo.

**Styling:** Puoi usare prodotti specializzati e di buona qualità per pettinare o acconciare in maniera desiderata. Flexi-Fibre ti permette inoltre di usare il phon, arricciacapelli o piastra per una versatilità unica. **Attenzione! Massimo 140°C.**

**Nota bene:** Tutti i phon e piastre devono avere un regolatore di temperatura; usare un calore più alto di quello consigliato danneggerà la fibra permanentemente. Le parrucche Sentoo Premium Plus non possono essere tinte o colorate.

Sentoo Premium Plus è una linea pensata per offrire un prodotto unico. L'innovativa fibra "Flexi-Fibre" può essere riscaldata utilizzando l'arricciacapelli o la piastra con termostato per la regolazione della temperatura permettendo così di personalizzare l'acconciatura delle parrucche in fibra sintetica.

Il design delle calotte interne della gamma premium Plus è stato sviluppato grazie a numerosi anni di esperienza, per un comfort e una sicurezza totali. Questa tipologia offre un'alternativa innovativa anche alle persone più esigenti.

- FLEXI-FIBRE MORBIDA E SETOSA
- FANTASTICI COLORI NATURALI E MESCIATI
- FIBRA RESISTENTE AL CALORE
- CALOTTE FATTE A MANO
- UN NATURALE LACE FRONT (TULLE CINEMA)
- COMODA E SOFFICE SULLA NUCA
- ANTISCIVOLO



### CAP DESIGN

• Il monofilamento dona un comfort simile alla seta sulla pelle. Come per la linea Premium, questa parte di monofilamento non permette solo una perfetta areazione ma si adatta anche alla pigmentazione della pelle • La base completamente lavorata a mano abbraccia il capo per una comodità senza precedenti • Le bande elastiche permettono alla calotta di allargarsi o restringersi • La zona della nuca è costruita con morbidi materiali, selezionati per la loro comodità • Gli strap regolabili sulla nuca offrono un semplice metodo per una regolazione ulteriore • La zona vicino alle orecchie è costruita con materiale antiscivolo che permette una maggiore sicurezza • Un delicato tulle cinema (lace front) accarezza la fronte per un look naturale e un'attaccatura invisibile.

# PREMIUM

BY SENTOO COLLECTION

## FIBRE



Colori disponibili da Gennaio 2014

La cartella colori è puramente indicativa. Per la verifica delle cromie è preferibile acquistare la relativa mazzetta colori.

# PREMIUM PLUS


BY SENTOO COLLECTION

## FLEXI FIBRE



Colori disponibili da Gennaio 2014





## LA MIGLIORE PARRUCCA SINTETICA AL MONDO, DA OGGI ANCHE SU MISURA.

Da oggi è possibile ordinare una parrucca "custom" con la stessa fibra impiegata nelle meravigliose Sentoo Premium Plus, creata a mano dagli stessi artigiani che creano questi fantastici modelli.

Potrete scegliere se utilizzare la stessa leggerissima calotta Premium Plus, modellata sul vostro calco, o una calotta alternativa, quella che più si adatta alle vostre esigenze.

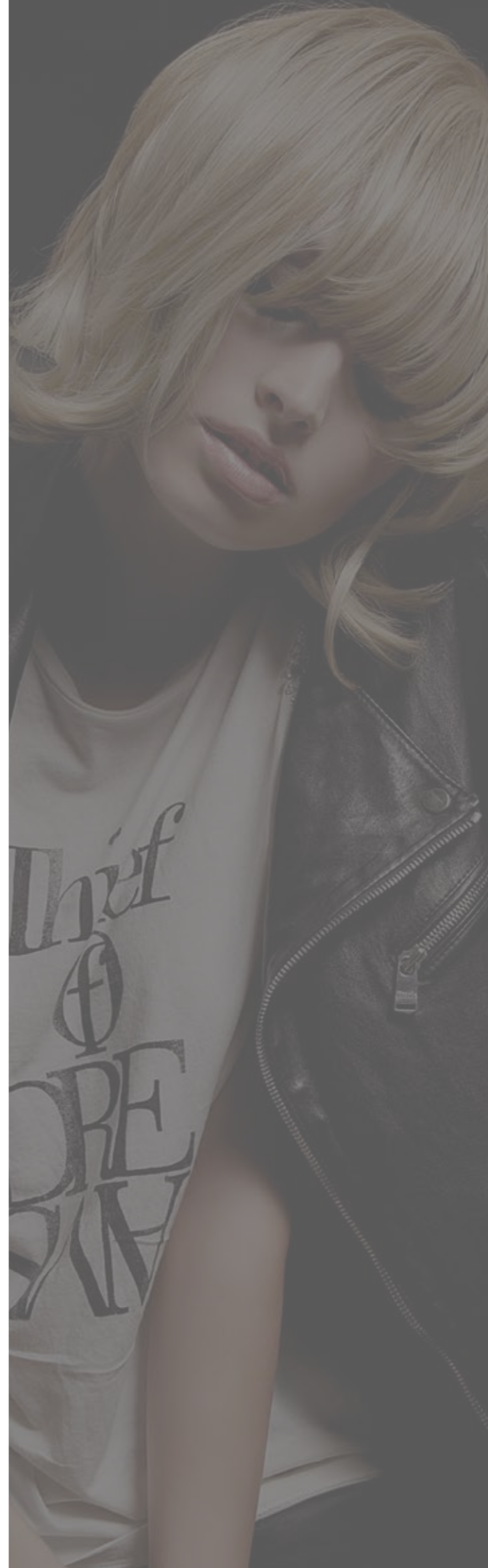
### PROTESI UOMO E DONNA, CON FLEXI FIBRE

L'ultima novità di questa collezione, e di certo non per importanza, è la possibilità di eseguire protesi uomo e donna, in tutte le loro varianti, con Flexi Fibre.

Ricordiamo che Flexi Fibre è l'ultima novità nel campo del sintetico: è molto fine, considerevolmente più leggera del capello vero e ricrea molto bene l'effetto dei capelli europei. A differenza del capello vero il mantenimento di questi prodotti è piuttosto semplice, la fibra torna naturalmente nella piega originale dopo il lavaggio della Vostra parrucca o protesi.

Non dimentichiamo inoltre che questa fibra si può "lavorare" e mettere in piega fino a 140°, con l'ausilio di piastra o asciugacapelli.

---



### COSA OCCORRE?

Per ordinare un lavoro su misura per i Vostri clienti è importante acquistare le mazzette colori "custom" uomo e donna in Flexi Fibre.

Una volta scelto il colore è essenziale capire la tipologia di calotta o base più idonea per il Vostro cliente.

Per ulteriori informazioni sulle basi disponibili richiedete il catalogo Fair Fashion per i lavori su misura.

Infine è fondamentale inviarci un calco che rispecchi fedelmente le misure del vostro cliente.

I tempi di attesa per una parrucca o protesi su misura con Flexi-Fibre sono di circa 2 mesi.



SENTOO  
COLLECTION

DISTRIBUTED BY

Fair Fashion®

Fair Fashion S.r.l. Via di Corticella, 190/3  
40128 Bologna - Tel. 051 327184 - Fax 051 0544403  
[www.fairfashion.it](http://www.fairfashion.it) - [info@fairfashion.it](mailto:info@fairfashion.it)



Seguici su Facebook